

Gör i ordning din röst

För att din röst ska vara giltig är det viktigt att du försluter valkuvertet efter att du stoppat i valsedeln. Du kan stänga kuverten på tre olika sätt:

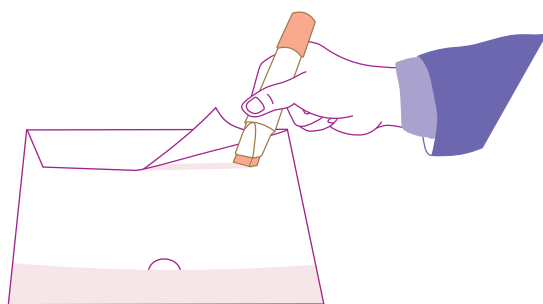
1



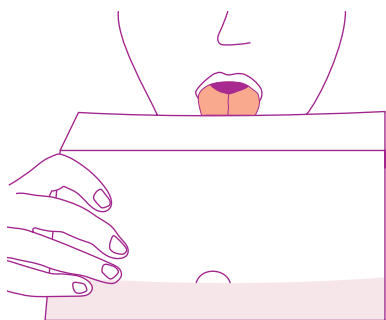
Lägg
valsedlarna i valkuvertet,
en valsedel i varje kuvert.

2a

Klistra igen kuvertet med
fuktpenna om det finns.

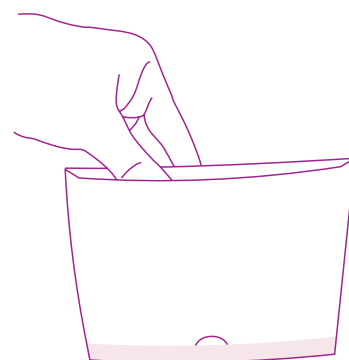


2b



Eller fukta
kuvertfliken med tungan
och klistra igen kuvertet.

2c



Eller vik in
fliken så att
valsedeln inte kan ramla ur.



Har du frågor?

Fråga röstmottagarna eller besök
svenskakyrkan.se/kyrkoval.

Du kan också ringa vår valservice
på telefon 010-18 19 400.